

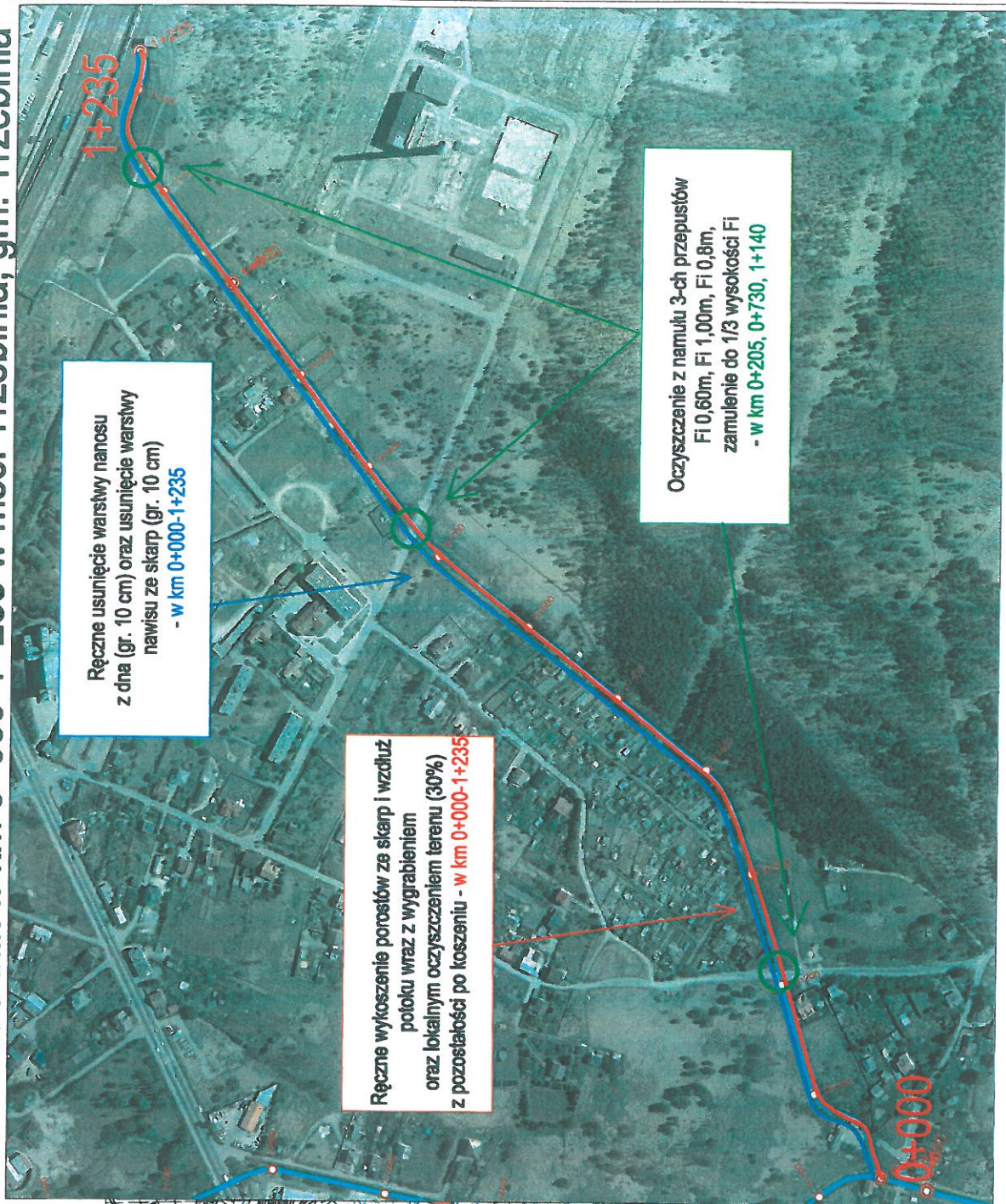
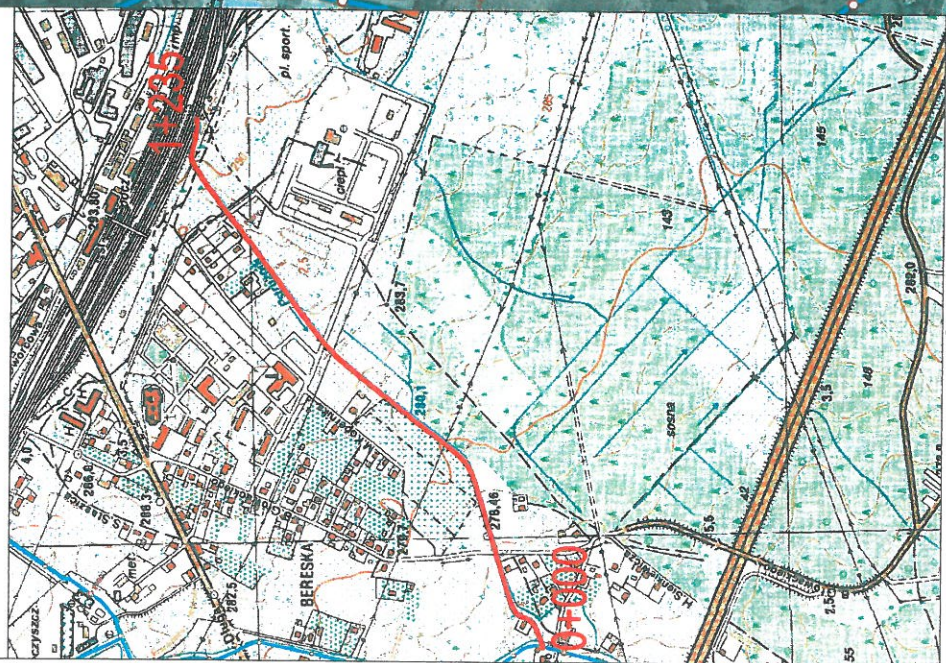
MAPA POGLĄDOWA

Potok Pstrużnik w km 0+000-1+235 w msc. Trzebinia, gm. Trzebinia

Ręczne usunięcie warstwy nanosu z dna (gr. 10 cm) oraz usunięcie warstwy nawisów ze skarp (gr. 10 cm)
- w km 0+000-1+235

Ręczne wykoszenie porostów ze skarp i wzdłuż potoku wraz z wygrabieniem oraz lokalnym oczyszczeniem terenu (30%) z pozostałości po koszeniu - w km 0+000-1+235

Oczyszczenie z namulenia 3-ch przepustów FI 0,60m, FI 1,00m, FI 0,8m, zamulenie do 1/3 wysokości FI
- w km 0+205, 0+730, 1+140



Wykonała: inż. Agnieszka Żółłowska